

A woman with dark hair, wearing a light-colored jacket, is sitting on a tiled floor in a museum. She is facing a group of children who are also sitting on the floor, listening to her. The background shows a large wall with a painting and a fire extinguisher. The overall lighting is dim and blue-toned.

AGENDA

MAYO
2014

Distrito
EL LLANO

N.º 78

Gijón

cmillano@gijon.es

Y ya llegamos a Mayo, mes de las flores, y también de los pájaros en el centro. Gracias a la pasión más que afición de los amigos del Grupo de Ornitología Mavea, disfrutaremos de un ciclo de tres interesantes conferencias, siempre en sábado, que se completará con una exposición fotográfica y la proyección de un audiovisual que nos permitirá admirar el magnífico esplendor de la naturaleza en este mes.

“¿Qué es y en qué consiste el Patrimonio Protegido?”. “Entiende a tu perro, comunicación canina”. “Presente y futuro y la cirugía” o “La psico estimulación cognitiva”, son otros asuntos que concitarán nuestra atención.

Mayo marca además el pistoletazo de salida de las inscripciones para las actividades de verano, que a partir del próximo día 20 podrá realizar en la oficina de atención al ciudadano. En el punto de Información resolveremos todas sus dudas para que encuentre lo que busca en la amplia programación que se pone a su disposición.

Y como no, otro clásico que llega por estas fechas, la Campaña de Declaración de la Renta 2013. Puede solicitar cita previa desde el 5 de mayo. A partir del día 12, en el Ayuntamiento de Gijón, en colaboración con la Agencia Tributaria, le ayudaremos a confeccionar su declaración en su centro de referencia.

ÍNDICE

Oficina de Atención al Ciudadano	3
Ludoteca	8
Sala de Estudio	8
Deporte.....	9
Biblioteca	11
Mediateca	13
Exposiciones.....	13
Música, Danza y Teatro.....	14
Videoproyecciones	16
Charlas y Conferencias	19
Cursos y Talleres	22
Servicios Sociales	23
Entidades y Asociaciones	24
Resumen de Actividades	25



3

AGENDA
DISTRITO EL LLANO

MAYO 2014
N.º 78



OFICINA DE ATENCIÓN AL CIUDADANO

CMI EL LLANO

Es el lugar al que se puede dirigir para solucionar cualquier trámite o gestión y recibir toda clase de información municipal o de otras administraciones. Trabajamos para que su gestión sea simple y su espera corta.

INFORMACIÓN MUNICIPAL



- Acerca de los derechos y obligaciones como ciudadano.
- Sobre la utilización de los bienes y servicios públicos.
- Localización de los distintos servicios municipales, sus direcciones y teléfonos.
- De forma general sobre procedimientos, trámites y requisitos de sus solicitudes y actuaciones ante el Ayuntamiento.
- De forma particular sobre el estado de tramitación de los expedientes existentes en el Ayuntamiento.

OTRAS ADMINISTRACIONES



- Información básica sobre requisitos, documentación o plazos de solicitud y resolución, así como entrega de formularios de solicitud.
- Información sobre organización (quién es quién en los centros administrativos), así como sus órganos, funciones, titulares y localización.
- Información sobre datos catastrales.

GESTIÓN MUNICIPAL



- Recepción de solicitudes, comunicaciones o escritos que quieran presentar.
- Certificado de empadronamiento.
- Alta o cambio de domicilio en el padrón municipal.
- Alta o duplicado de tarjeta ciudadana.
- Permisos para la realización de obras menores a través del procedimiento de ciclo rápido.
- Fe de vida para tramitar pensiones en el extranjero.



4

AGENDA DISTRITO EL LLANO

MAYO 2014
N.º 78

GESTIÓN MUNICIPAL



- Abonos e inscripciones en cursos o actividades deportivas o culturales.
- Reclamaciones por infracciones en materia de consumo.
- Alegaciones a sanciones de tráfico.
- Cita e información para consulta de servicios sociales.

OTRAS ADMINISTRACIONES



Trámites propios de otras Administraciones que se pueden gestionar en nuestras oficinas:

- Recepción, registro y remisión de solicitudes, comunicaciones o escritos dirigidos a cualquier órgano administrativo que pertenezca a cualquiera de las Administraciones (estatal, autonómica o local).
- Expedición de informes de vida laboral, con certificado digital.
- Tramitación y expedición de licencias de caza y de pesca fluvial.
- Inscripción en pruebas selectivas de empleo público.
- Certificación de datos catastrales.

RECEPCIÓN DE SUGERENCIAS Y RECLAMACIONES

Acogida y tramitación de reclamaciones por tardanzas, desatenciones, o actuaciones irregulares, así como sugerencias para mejorar la calidad de los servicios públicos, incrementar el rendimiento o el ahorro del gasto público, simplificar trámites o suprimir los innecesarios o cualquier otra medida para aumentar la satisfacción de los ciudadanos.

HORARIO

Lunes a Viernes: 08:30-17:00h.



BECAS

BECAS, AYUDAS Y SUBVENCIONES

Becas de atención temprana, curso 2013-2014.
Presentación de solicitudes: Durante el curso escolar. En la oficina de atención al ciudadano de este centro municipal.



SUBVENCIONES



- Para la **instalación de ascensores** o realización de obras que faciliten el acceso a las viviendas en aquellas comunidades que no dispongan de tal servicio. Durante todo el año.
- Para la **rehabilitación de fachadas**. Durante todo el año.
- Para la rehabilitación de fachadas del **Muro de San Lorenzo**. Durante todo el año.

AGENCIA LOCAL DE PROMOCIÓN ECONÓMICA Y DE EMPLEO.

- **Subvenciones para entidades sin ánimo de lucro, para el año 2014. Presentación de solicitudes:** Hasta el 22 de mayo de 2014, inclusive. En la oficina de atención al ciudadano de este centro municipal.
- **Bases reguladoras por las que se convocan becas y ayudas individuales a beneficiarios de proyectos de formación y de inserción** impulsados por la Agencia Local de Promoción Económica y de Empleo del Ayuntamiento de Gijón/Xixón para el período 2013-2014.
Plazo de presentación de instancias: En el mes siguiente al inicio del proyecto al que se adscribe el solicitante.
- **Ayudas a la creación de empresas 2014.**
Plazo de presentación de solicitudes: en los 15 días naturales siguientes a la Declaración Censal de Inicio de Actividad.
Presentación de solicitudes: a través del registro electrónico.
Información y recogida de bases: En la oficina de atención al ciudadano de este centro municipal. Más información: Centro Municipal de Empresas de Gijón. Tfno.: 984 84 71 00 (ext. 1). E-mail: emprende@gijon.es.



6

AGENDA
DISTRITO EL LLANO

MAYO 2014
N.º 78

EMPRESA MUNICIPAL DE LA VIVIENDA DE GIJÓN.

+ INFO

T 985 18 28 00

emvisa@gijon.es

Vivienda | **gijón**
Ayuntamiento

- **Convocatoria Servicio de Intermediación Hipotecaria:** Información y asesoramiento dirigido a las personas y familias con dificultades para hacer frente a los pagos de los préstamos hipotecarios.

CALENDARIO DE INSCRIPCIONES PARA LAS ACTIVIDADES DE VERANO

- **Vacaciones, Colonias, Campamentos, Campus deportivos, Ludotecas y Agrocampus.**
Inscripciones: A partir del 20 de mayo.
- **Campamentos urbanos 11x12.**
Inscripciones: A partir del 23 de mayo.
- **Campamento de Capacidades Diversas - Actividades en el Acuario.**
Inscripciones: A partir del 2 de junio.
- **Cursos y Actividades Deportivas.**
Inscripciones: A partir del 26 de mayo.
- **Natación y Aqua Verano.**
Inscripciones: A partir del 29 de mayo.
- **Talleres Infantiles en Museos Municipales**
Inscripciones: A partir del 30 de mayo.

Folleto en Oficinas de Atención al Ciudadano y web municipal.

CONVOCATORIAS

Cursos Patronato Deportivo Municipal:

Cursos mensuales de **natación de Junio:**

Del 22 al 29 de mayo. En la oficina de atención al ciudadano de este centro municipal.

Inscripciones de CAMINANDO POR LA VIDA:

En la oficina de atención al ciudadano de este centro municipal, la semana anterior a la excursión correspondiente.





7

AGENDA
DISTRITO EL LLANO

MAYO 2014
N.º 78



PREMIOS

Premio de Novela Café Gijón.

Fin del plazo de presentación de originales:

15 de mayo de 2014.

Información: En la oficina de atención al ciudadano de este centro municipal.



CAMPAÑA DECLARACIÓN DE LA RENTA 2013

El Ayuntamiento de Gijón, tiene entre sus objetivos principales facilitar la gestión de los trámites a los ciudadanos ante la Administración Pública. Siguiendo esta estrategia de colaboración, se han firmado convenios con la Agencia Estatal de Administración Tributaria (AEAT) para la prestación de un servicio de asistencia gratuita a los contribuyentes que lo soliciten en la confección de las declaraciones del I.R.P.F.

Cita previa.

Puede solicitar cita previa desde el **5 de mayo hasta el 27 de junio** para confeccionar su declaración en los centros del Ayuntamiento de Gijón, a través de Internet (www.agenciatributaria.es) las 24 horas o en el teléfono 901 22 33 44 (de 9:00 a 19:00 horas, de lunes a viernes).

Podrá presentar el borrador o la declaración que le entreguemos, en ese mismo momento, si el resultado es a devolver o negativo. También podrá hacerlo hasta el 25 de junio de 2014 si el resultado es a ingresar y domicilia el pago (el cargo se realizará el 30 de junio).

Para concertar cita tendrá que aportar el NIF /NIE del titular y el cónyuge si es conjunta.

Horario de atención a partir del **12 de mayo hasta el 27 de junio** en todos los Centros:

Lunes a viernes de 9:00 - 14:00 y lunes a jueves de 15:30 - 18:30 horas.



8

AGENDA
DISTRITO EL LLANO

MAYO 2014
N.º 78



Viernes 9,
10:00 horas.

DÍA DE EUROPA

El Centro Europe Direct Gijón con motivo de la celebración del día 9 de mayo (Día de Europa) y como en años anteriores, contará con un stand de información al público con documentación europea en el cual se atenderán consultas y se entregarán diferentes publicaciones de temática social, institucional, funcionamiento de la UE, medioambiente, empleo o infantil. La idea es que las instituciones Europeas se acerquen al ciudadano y éste tenga la oportunidad de informarse y conocer distintos aspectos de nuestra vida diaria que tienen el germen en la UE.



LUDOTECA

Guardería de 1 a 3 años. Ludoteca de 4 a 12 años.
Horario, de lunes a viernes de 08:00 a 20:00 horas.
Sábados abierto mañanas.

Información e inscripciones en la propia ludoteca o en el teléfono 692 82 94 26.



SALA DE ESTUDIO

Espacio destinado en exclusiva al estudio con material propio, en el más amplio horario de uso de este centro. Dispone de taquillas autoservicio.

HORARIO HABITUAL

De 8:00 a 21:45 horas, de lunes a sábado.

De 8:00 a 14:45 horas los domingos.

HORARIO APERTURA EXTRAORDINARIA

Apertura extraordinaria en la campaña de exámenes oficiales, entre el **3 de mayo y el 4 de julio** (más información en el espacio dedicado a la red de centros integrados en la web municipal).



**AGENDA
DISTRITO EL LLANO**

MAYO 2014
N.º 78

9



DEPORTE

COMPLEJO DEPORTIVO EL LLANO-CONTRUECES

Avenida de El Llano, 71. Teléfono 985 181 417

SERVICIOS Frontón, Pabellón, Pádel y Tenis (canchas descubiertas).

HORARIO De lunes a viernes de 9:00 a 23:00 horas.
Sábados de 9:00 a 21:00 horas.
Domingos de 9:00 a 14:00 horas.

TARIFAS Y TIEMPOS DE UTILIZACIÓN:

FRONTÓN (1 hora) - Cancha descubierta 1,70 €

GIMNASIO (2 horas) Dotado con aparatos de musculación. A partir de 16 años
- Entrada individual 2,80 €
- Entrada individual abonados piscina: .. 2,40 €
- Entrada con abono deporte 2,10 €

PABELLÓN (1 hora) - Módulo 9,10 €
- Cancha completa 27,30 €

PÁDEL (1 hora) - Cancha descubierta 3,40 €
- Cancha descubierta con abono deporte . 2,50 €

PISCINA (2 horas) - Niños (hasta 13 años) 1,70 €
- Niños con Abono Deporte (hasta 13 años) 1,30 €
- Adultos (14 a 64 años) 3,20 €
- Adultos con Abono Deporte (14 a 64 años) 2,30 €
- Mayores (a partir de 65 años) 1,80 €
- Mayores con Abono Deporte
(a partir de 65 años) 1,40 €

TENIS (1 hora) - Cancha descubierta 3,40 €
- Cancha descubierta con abono deporte . 2,50 €



10

AGENDA
DISTRITO EL LLANO

MAYO 2014
N.º 78

**PISCINA
EL LLANO**
SERVICIOS

Avda. del Llano 69. Teléfono: 985 181 611

Gimnasio, Piscina.

HORARIO

De lunes a viernes de 8:00 a 21:00 horas. Sábados de 9:00 a 14:00 y de 16:30 a 19:00 horas. Domingos de 9:00 a 14:00 horas.

CURSOS NATACIÓN MENSUAL

Piscina El Llano

- **BEBÉS de 12 a 24 meses (30 minutos)**
Sábados a las 12:30, 13:00 y 13:30 horas.
19,80 €/mes
- **NIÑOS 2 -3 AÑOS (30 minutos)**
Lunes y miércoles a las 16:30 horas - Martes y jueves a las 16:15, 17:15 y 17:45 horas.
33,90 €/mes
Viernes a las 19:00 horas - Sábados a las 11:30 y 12:00 horas. 17,00 €/mes
- **NIÑOS 4-6 AÑOS (30 minutos)**
Lunes y miércoles a las 17:00, 17:30, 18:30 y 19:00 horas. 28,90 €/mes
Martes y jueves a las 17:30, 18:15 y 18:45 horas. 28,90 €/mes
Viernes a las 16:30, 17:00, 17:30, 18:00 y 18:30 horas - Sábados a las 10:30 y 11:00 horas.
14,50 €/mes
- **NIÑOS 7-15 AÑOS (45 minutos)**
Lunes y miércoles, a las 17:15, 18:00, 18:15 y 18:45 y 19:30 horas - Martes y jueves a las 17:15, 17:30, 18:00, 18:15, 18:45 y 19:30 horas.
19,90 €/mes
Viernes a las 16:45, 17:30, 18:00, 18:15, 18:45 y 19:00 horas. 10,50 €/mes
- **ADULTOS de 16 a 64 años (45 minutos)**
Lunes, miércoles y viernes a las 9:15, 10:00 y 20:15 horas. 35,70 €/mes
Martes y jueves a las 9:15, 13:30, 16:30 y 20:15 horas. 24,50 €/mes



- **MANTENIMIENTO** de 16 a 64 años (45 minutos)
Lunes, miércoles y viernes a las 16:15 y 20:15 horas. 35,70 €/mes
- **HIDRÓBIC** de 16 a 64 años (45 minutos)
Lunes y miércoles a las 15:30 horas. 35,50 €/mes
- **ESPALDA SANA** de 16 a 64 años (30 minutos)
Lunes y miércoles a las 10:45 horas. 31,00 €/mes
(Inscripciones en el Centro de Medicina Deportiva)



BIBLIOTECA

En las dos bibliotecas del Distrito, puede encontrar los siguientes servicios:

- Préstamo de libros, CD, CD-ROM, vídeos y revistas (plazo: 15 días).
- Prensa local, regional y nacional.
- Sala de lectura (Sección infantil y juvenil) y Mediateca (Internet)

Biblioteca del Centro Municipal Integrado de El Llano

Horario: De 9:00 a 20:00 horas, de lunes a sábados

Biblioteca del Centro Municipal de Contruences

Horario: De 9:00 a 20:00 horas, de lunes a viernes

NOVEDADES LIBROS ADULTOS



Ena

Pilar Eyre. La Esfera de los libros, 2009.

Victoria Eugenia de Battenberg, reina de España por su matrimonio con Alfonso XIII y nieta de la reina Victoria de Inglaterra, fue una mujer despreciada por su marido, anulada por su suegra, la reina madre María Cristina, ridiculizada por la corte, ignorada por sus súbditos y castigada por sus hijos, a la que nadie quiso y que jamás fue feliz.

http://es.wikipedia.org/wiki/Victoria_Eugenia_de_Battenberg

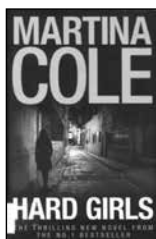
➔ **Biblioteca de El Llano 860-3 EYR**

***Maldita perfección***

Rafael Argullol. Acentilado, 2013.

Preocupado por las relaciones entre el hombre y la indagación artística Rafael Argullol nos propone un viaje a través de 22 estaciones, en las que nos encontraremos entre otros personajes y lugares, a Balzac, Miguel Ángel, Goethe, Nietzsche, etc. Un libro lleno de ecos convocados con sabiduría por uno de nuestros escritores más brillantes.

➔ Biblioteca de El Llano 82 ARG

***Hard girls***

Martina Cole. Headline, 2009.

Novela con una narración cruda en la que la autora recurre de nuevo a la detective Kate Burrows y al hampón Patrick Kelly, dos de sus personajes más cautivadores y conocidos.

➔ Biblioteca de El Llano ID-ING LITERATURA COL

***Quedaos en la trinchera y luego corred***

John Boyne. Nube de tinta, 2013

El 28 de julio de 1914, Alfie celebra la fiesta de su quinto cumpleaños que coincide con el estallido de la Primera Guerra Mundial. El padre de Alfie decide alistarse inmediatamente porque cree que es su obligación de ciudadano y, además, está convencido de que todo acabará antes de que lleguen las Navidades.

➔ Biblioteca de Contrueces 820-3 BOY

NOVEDADES
INFANTILES Y
JUVENILES***Por qué los gatos no llevan sombrero***

Victoria Pérez Escrivá, Ester García. Thule, 2012

¿Te has preguntado alguna vez por qué tienes tantas cosas? ¿Por qué los gatos no llevan sombrero? Y los árboles, ¿por qué no tienen bolsillos? ¿Por qué el agua repele al aceite? ¿Cuántas cosas que llevas encima no son tuyas? Quitatelas y sé tú mismo. Y sobre todo si eres un gato, ¡¡no te pongas un sombrero!!

➔ Biblioteca de El Llano. AMARILLO CUENTOS PER



13

AGENDA
DISTRITO EL LLANO

MAYO 2014
N.º 78



¡A la cola!

Tomoko Ohmura. Corimbo, 2012

Cincuenta animales en fila que juegan, tienen hambre, se aburren... como en cualquier cola.

➔ Biblioteca de Contrueces **AMARILLO CUENTOS OHM**

NOVEDADES DE
DISCOS Y DVD



Hechizos, pócimas y brujería

Mago de Oz. Warner Music Spain, 2012

Hechizos, pócimas y brujería es el duodécimo álbum de la banda de folk metal Mago de Oz, que fue publicado el 27 de noviembre de 2012. Después de la polémica salida de su anterior cantante José Andrëa, este es el primer álbum con Zeta como vocalista de la banda.

➔ Biblioteca de El Llano **22 MAG**



MEDIATECA

Acceso libre a navegación con tarjeta ciudadana. (En ausencia de cursos de UP o talleres de informática).



EXPOSICIONES



Hasta 18 de mayo.

Homenaje al Greco. Grabados y Cerámicas

Con vistas al Greco, la propuesta de los cursos de grabado impartidos por Laura Rodríguez Noval, es una visión contemporánea y sorprendente por su frescura, de la obra del maestro.

Mezclando técnicas innovadoras con las más tradicionales **Las aguas del Greco** es la propuesta de los cursos de cerámica impartidos por Toni Soriano con piezas inspiradas en Toledo, en motivos y formas del río Tajo así como en los colores tenebristas que utilizaba el pintor.



Del 19 al 31 de mayo.



Del 1 al 31 de mayo.



MÚSICA, DANZA Y TEATRO

Salón de actos (entrada libre hasta completar aforo)

MÚSICA



Sábado 3, dos pases a las 17:30 y a las 18:30 horas.

Sábado 10, 12:30 horas.

CON G DE MÚSICA Organiza Conservatorio Profesional de música

Grupo de violines de Carlos Tagarro. Alumnos de diferentes edades conforman un grupo de violines con su profesor, acompañados de dos violoncellos.

CONCIERTO DE FLAUTAS TRAVESERAS Y PIANO a cargo de los alumnos de la Escuela "Si Bemol"

Dirigidos por Mercedes Guisasola con un amplio repertorio de obras y melodías de diferentes estilos. Organiza: Escuela "Si Bemol" (entrada 2 €).



Miércoles 28, 19:30 horas.

DISTRITO MÚSICA: PANORAMA MÚSICA. Morigans

Este ciclo reúne a solistas y grupos asturianos en siete conciertos que se llevarán a cabo en los distintos Centros Municipales Integrados de nuestra ciudad.



Morrigans nace en 2008 como evolución de White Way. Actualmente está formado por Jorge Villaboy, Alberto Menéndez y Abraham Loya. Comenzaron como un grupo dedicado a interpretar versiones de diversos artistas de rock clásico y con el paso del tiempo han ido tomando influencias tanto del blues como del pop y el funk. Son ganadores del concurso de maquetas de 40 principales y premio AMAS grupo revelación en 2010.

TEATRO ADULTOS



Martes 6 y
miércoles 7,
19:00 horas

***Salióme el tiru por la culata.* Grupo de Teatro Trasluz**

Covadonga, busca la forma de deshacerse de Pelayo su marido, al cual no soporta, y monta toda clase de engaños y enredos para pasárselo a una amiga. Al final a Covadonga y a Conchita les sale el tiro por la culata. Una comedia que tiene todos los ingredientes para llevar las carcajadas a los espectadores. Duración: 85 minutos



Martes 13,
19:00 horas

***Pareja abierta.* Saltantes Teatro**

Colabora: Circuito de las Artes Escénicas del Principado de Asturias

Divertida comedia basada en la obra de Darío Fo, Premio Nobel de Literatura. Pío y Antonia son un matrimonio de clase media-alta. Ella, obsesiva y desequilibrada, y él, mujeriego, conviven en un sin-vivir. Antonia quiere morir y lo intenta de todas las maneras que se le ocurren. A su vez, Pío hace todo lo que se le ocurre para que a ella le den ganas de morirse. Duración: 75 minutos.

TEATRO INFANTIL

Imagina 2014. Festival de Magia y Humor en la Calle.

Desde el 26 de mayo hasta el 11 de junio en los distintos Centros Municipales Integrados se desarrolla este Festival para pequeños y adultos, con una nueva forma divertida de hacer y ver la magia, en el que participan magos nacionales e internacionales.



16

AGENDA
DISTRITO EL LLANO

MAYO 2014
N.º 78



Martes 27,
18:00 horas.
Patio exterior
acceso Avda. El
Llano

NOTA

Carlos Adriano

Excéntrico, sorprendente y divertido mago - clown argentino.

Los espectadores, convertidos en improvisados ayudantes, se ven envueltos en divertidísimas situaciones llenas de risas y magia.

Este artista polifacético, autor de varios libros de magia, conferenciante, profesor de ilusionismo y miembro activo de la Fundación Abrakadabra de Magos Solidarios, ha sido galardonado en diversas ocasiones en Argentina y España.

Los pases para el espectáculo del día 2 de Junio, La Carpa del Misterio, se podrán retirar desde el día 27 de mayo, hasta completar aforo.



VIDEOPROYECCIONES

Salón de actos (Entrada libre hasta completar aforo)

FUTURE SHORTS

FUTURE SHORTS es la muestra de cortometrajes más importante e innovadora de Europa. En esta Spring Season 2014 se podrán ver siete piezas aclamadas por la crítica y ganadoras de importantes premios en algunos de los festivales más prestigiosos dedicados al cortometraje. Drama, comedia, acción, animación y documental están presentes en ellos. Duración: 90 minutos.



Miércoles 14,
19:00 horas.



Ciclo de cine organizado por la Sociedad Cultural Gijonesa.

CICLO MAYO 2014:

LA GRAN GUERRA (EUROPA, 1914-1918)



Viernes 2,
19:30 horas.

All Quiet In The Western Front (Sin novedad en el frente)

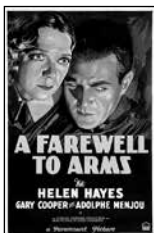
(EEUU, 1930, 130', VOS),

Dirección: Lewis Milestone. Intérpretes: Lew Ayres, Louis Wolheim, John Wray.

Mítica película antibélica que plasma los sentimientos, sensaciones y desilusiones de un grupo de jóvenes estudiantes que son enviados al frente en la Primera Guerra Mundial (1914-1918).



17

AGENDA
DISTRITO EL LLANOMAYO 2014
N.º 78Jueves 8,
19:30 horas.***A Farewell To Arms (Adiós a las armas)***

(EEUU, 1932, 78', VOS)

Dirección: Frank Borzage. Intérpretes: Helen Hayes, Gary Cooper, Adolphe Menjou.

Primera adaptación de la novela homónima de Ernest Hemingway; la segunda la dirigió Charles Vidor en 1957. Antes de que los Estados Unidos entren en la guerra en 1917, Frederick, un periodista norteamericano, se alista como voluntario en el Cuerpo de Ambulancias italiano para poder seguir de cerca los acontecimientos.

Viernes 16,
19:30 horas.***Paths Of Glory (Senderos de gloria)***

(EEUU, 1957, 86', VOS)

Dirección: Stanley Kubrick. Intérpretes: Kirk Douglas, Adolphe Menjou, George MacReady

En la Francia de 1916, durante la Primera Guerra Mundial, el general Boulard ordena la conquista de una inexpugnable posición alemana y encarga esta misión al ambicioso general Mireau. El encargado de dirigir el ataque será el coronel Dax. La toma de la colina resulta un infierno, y el regimiento emprende la retirada hacia las trincheras.

Martes 20,
19:30 horas.***King And Country (Rey y patria)***

(Reino Unido, 1964, 86', VOS)

Dirección: Joseph Losey. Intérpretes: Dirk Bogarde, Tom Courtenay, Barry Foster.

Drama antibélico, de argumento similar a "Senderos de Gloria", rodada por Kubrick en 1957. A un soldado, acusado de desertar durante la batalla, sus superiores quieren imponerle un castigo ejemplar.

Viernes 30,
19:30 horas.***Joyeux Noël (Feliz Navidad)***

(Francia, 2005, 115', VOS)

Dirección: Christian Carion. Intérpretes: Diane Kruger, Benno Fürmann, Daniel Brühl.

Basada en un hecho real. En la Navidad de 1914, a principios de la Primera Guerra Mundial (1914-1918), soldados alemanes, franceses y escoceses entierran sus diferencias y sus muertos y se ponen a jugar al fútbol.



18

AGENDA
DISTRITO EL LLANO

MAYO 2014
N.º 78

PANORAMA

Ciclo de cine organizado por el Teatro Jovellanos.



Lunes 5,
19:30 horas

El amigo americano

(Alemania, 1977, 121')

Dirección Win Wenders. Intérpetes: Dennis Hooper, Bruno Ganz, Lisa Kreuzer.

Mediante la adaptación de la novela de Patricia Highsmith, *El juego de Ripley*, Wenders dentro del Nuevo cine alemán reflexiona sobre el cine negro americano y la soledad del hombre moderno.



Jueves 22,
19:30 horas.

En la casa

(Francia, 2012, 105')

Dirección Francois Ozon. Intérpretes: Fabrice Luchini, Kristin Scott Thomas, Emmanuelle Seigner.

Adaptación de la obra de teatro *El chico de la última fila* de Juan Mayorga, que explora a la clase burguesa y reflexiona sobre los procesos creativos y el alcance de la literatura cuando se funde y confunde con la vida.



Jueves 29,
19:30 horas.

El elemento del crimen

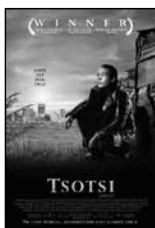
(Dinamarca 1984, 103')

Dirección: Lars Von Trier. Intérpretes: Michael Elphick, Meme Lai, Esmond Knight, Jerod Wells.

Película de singular creatividad visual, donde se marca un retrato de la quiebra del viejo continente, reflexionando sobre la naturaleza de nuestra sociedad actual y reflejando a las autoridades que nos gobiernan y supuestamente velan por nuestro bienestar.

CINE FÓRUM.

IMÁGENES PARA PENSAR



Miércoles 21,
19:00 horas.

Tsotsi

(Sudáfrica 2005, 94')

Dirección: Gavin Hood. Intérpretes: Presley Chweneyagae, Terry Pheto, Kenneth Nkosi.

Tsotsi es un chaval de 19 años que ha borrado todos sus recuerdos, incluyendo su nombre real. Tsotsi significa "matón" o "gángster" en el argot callejero del guetto. Huérfano desde muy pequeño y obligado a salir adelante por sus propios medios, ha llevado una vida de privaciones extremas...

Coordina: José Ignacio Fernández del Castro.

**CINE FÓRUM.**
CICLO “MIRADAS DE MUJER (III)”Lunes 26,
19:00 horas.***La vida empieza hoy***

(España, 2010, 90')

Dirección: Laura Mañá. Intérpretes: Pilar Bardem, Rosa María Sardá, Mariana Cordero, Lluís Marco, Sonsoles Benedicto, Osvaldo Santoro, María Barranco.

Un grupo de personas de la tercera edad acude a unas clases de sexo donde les recuerdan que su cuerpo todavía está vivo. Allí aprenden los unos de los otros, hablan de sus vivencias... Coordina: José Ignacio Fernández del Castro.

**CHARLAS Y CONFERENCIAS**Martes 6,
19:00 horas.
Aulas 3 y 4.**Asociación Una Ciudad para todos****Charla: “La protección patrimonial de las personas con discapacidad”**

El Patrimonio Protegido, es un mecanismo de protección patrimonial de las personas con discapacidad, que permite a sus familiares, asignar una serie de bienes a la satisfacción de las necesidades vitales del discapacitado. Veremos, brevemente, como se puede instrumentar y constituir.

A cargo de: D. Alfonso Bárcena Fernández, Director de Asturias y León de Aviva Vida y Pensiones, y D. Eduardo Ávila Rodríguez Notario del Ilustre Colegio de Asturias.

Sábado 10,
12:00 horas.
Aula 3.**Fundación Protectora de Animales del Principado de Asturias****Charla: “Entiende a tu perro, comunicación canina”**

La comunicación canina también llamada las señales de calma son expresiones corporales que emiten los perros cuando están delante de otro animal. En un principio son gestos que ayudan al propio perro a calmarse un poco. Los perros las emiten sobre todo hacia perros y personas.

¿Para qué nos valen a nosotros? A cargo de: Ana de la Fuente, educadora canina.



20

AGENDA
DISTRITO EL LLANO

MAYO 2014
N.º 78

Lunes 12,
19:30 horas.
Salón de actos.

Aula de Cultura El Comercio

Charla divulgativa: “Presente y futuro de la cirugía; me tengo que operar...”

A cargo del Doctor José Magarzo García.
Presenta el acto: Gonzalo Mieres.

Jueves 15,
19:30 horas.
Aula 3.

Foro de Mujeres del Llano

El Foro de Mujeres de El Llano, ha programado, con motivo del Día del Libro, el comentario y la lectura de poemas de Nené Losada, dirigida por Alida Hevia Alonso. En esta sesión se escuchará también la voz de la poeta recitando algunos de sus poemas en español y asturiano.

Lunes 19,
19:30 horas.
Salón de actos.

Aula de Cultura El Comercio

Charla divulgativa: “La psico-estimulación cognitiva y funcional. La importancia de los abrazos”.

A cargo de Margarita García Martínez, Técnico en Enfermería, Terapeuta (Máster en psicomotricidad, de la infancia a la vejez) y Lucía Miranda Mesa, Monitora Ocupacional. Presenta el acto: Gonzalo Mieres.



Viernes 23,
19:00 horas.
Salón de actos.

FORO PSICOANALÍTICO

Conferencia. El cuerpo humano: “Entre el sexo y el género” a cargo de Bernard Nominé.

Tiene el grado de AME (Analista Miembro de Escuela) en la Escuela de Psicoanálisis de los Foros del Campo Lacaniano. Psiquiatra. Miembro de la EPFCL-Pau Francia.



Martes 27,
19:30 horas.
Aula 3.

Foro Filosófico del Llano.

La filosofía ante la “suburbialización postcolonial” de África aquí y ahora: ¿Vidas a la deriva en un continente a la deriva? En relación con el Día de África (25 de mayo). Coordina: José Ignacio Fernández del Castro.



Sábado 17,
19:30 horas.

MAVEA GRUPO D'ORNITOLOXIA

Ciclo de conferencias sobre naturaleza:

“Un año con las aves alrededor del Mundo”

Un viaje a los confines del planeta Tierra en busca de las aves más raras, sin perder de vista a las gentes y los paisajes que las rodean. Un sinfín de anécdotas en los parajes más inexplorados y solitarios que aún existen.

Ponente: Daniel López Velasco. Médico. Guía profesional de la más importante empresa de turismo ornitológico del planeta: Birdquest.



Sábado 24,
19:30 horas.

“Volando por el río Piles”

Descubriendo a las aves del río Piles, desde el Rinconín hasta el Parque Fluvial.

Un ameno paseo desde su desembocadura en la playa de San Lorenzo, recorriendo la Senda del Piles hasta los nuevos humedales en Granda, descubriendo una riqueza faunística inesperada y recuperada para el disfrute de la ciudadanía de Gijón.

Las aves abundan ahora mismo en el río Piles, con especies muy comunes que a todos nos sonarán, y otras más esquivas que se presentarán al público por primera vez.

Ponente: Iván Díaz Pallarés. Fisioterapeuta, antropólogo y aficionado a las aves desde siempre.



Sábado 31,
19:30 horas.

“Algunas plantas del Paseo del Muro”

Repaso a la flora ornamental y visible, también cambiante, que se puede observar mientras el paseante rebaja los niveles de colesterol a ritmo atlético. Si además se detiene a realizar algunos ejercicios de estiramiento y se agacha a realizar flexiones, puede tropezarse con miniaturas silvestres llamativas y sorprendentes, (si no ha pasado antes la segadora).

Ponente: César Fernández González. Médico, aficionado a la naturaleza y bloguero.



22

AGENDA
DISTRITO EL LLANO

MAYO 2014
N.º 78



CURSOS Y TALLERES

Sesiones:

Miércoles 7 y 21,
19:00 horas.

TALLER DE CREACIÓN LITERARIA

Este curso el taller se denomina *Sargent y los impresionistas*. Más info:

<http://tallerllano.wordpress.com/>



Martes 6,
19:00 horas.

CLUB de LECTURA

Biblioteca Centro Municipal Integrado El Llano.

En mayo leemos *Los parentesco* de Carmen Martín Gaité.

<http://clubllano.wordpress.com/>

Jueves 29,
de 10:30 a 12:00
horas.

Biblioteca de Contrueces.

Este mes leemos *Arte* de Yasmina Reza.



LA HORA DE LOS CUENTOS

Para niños entre 4 y 8 años.

-**Biblioteca Centro Municipal Integrado El Llano.**

Miércoles 7, 14, 21, y 28, a las 18:00 horas.

-**Biblioteca de Contrueces. Martes 6 y 20**,
18:00 horas.



BEBÉ CUENTOS

Para bebés de 0 a 3 años (inclusive)

-**Biblioteca Centro municipal Integrado El Llano.**

Martes 20 de 18:00 a 18:45 horas y **Jueves 22** (2 sesiones) de 11:00 a 11:45 y de 18:00 a 18:45 horas.

-**Biblioteca de Contrueces. Lunes 19**,
18:00 horas.

Lunes 26,
16:00 horas.

TALLER DE IMAGEN DE EL LLANO

Festival fin de curso.

Salón de Actos.



23

AGENDA
DISTRITO EL LLANO

MAYO 2014
N.º 78



SERVICIOS SOCIALES

SERVICIOS SOCIALES CMI EL LLANO

Lunes a Viernes
9:00 a 17:00 horas.

SERVICIOS SOCIALES CONTRUECES

Lunes a Viernes
9:00 a 14:00 horas.
Martes 9:00 a
17:00 horas.

EL SISTEMA PÚBLICO DE SERVICIOS SOCIALES

El Distrito de El Llano cuenta con estos dos puntos de atención:

Centro Municipal Integrado de El Llano

Para concertar cita previa con las trabajadoras sociales, puede llamar al teléfono: 985 185 243.

Centro de Servicios Sociales de Contrueces

Para concertar cita previa con las trabajadoras sociales, puede llamar al teléfono: 985 181 524.

Prestaciones que se pueden solicitar a lo largo de todo el año, son las siguientes

- **Prestaciones dirigidas a la atención a la mujer y la infancia**
- **Prestaciones dirigidas a la integración y atención de colectivos desfavorecidos**
- **Prestaciones para la atención de personas mayores y/o personas con discapacidad**

PRESTACIONES CON PLAZO ABIERTO DE SOLICITUD

BECAS PARA LA UTILIZACIÓN DEL SERVICIO DE ATENCIÓN TEMPRANA, en centros que dispongan de este servicio curso escolar 2013/2014, siempre que las disponibilidades presupuestarias así lo permitan.

CONOCIENDO LOS SERVICIOS SOCIALES

PROGRAMA: RESIDENCIA PARA MAYORES

Centros gerontológicos abiertos, de desarrollo personal y atención sociosanitaria interdisciplinar, en los que viven temporal o permanentemente personas mayores dependientes o con necesidades sociales.

Objetivos: Proporcionar alojamiento y atención integral a personas mayores con falta de apoyo social suficiente de modo que ya no pueden vivir en su medio habitual.



Usuarios/as: Personas mayores en situaciones de dependencia funcional o con necesidades sociales.

Servicios y programas

Alojamiento y manutención. Asistencia en las AVD (Actividades de la Vida Diaria). Cuidados integrales. Programas de intervención terapéutica. Programas socio-recreativos. Programas de intervención con familias. Programas de intervención ambiental. Programas de formación a los cuidadores profesionales.

+ INFO: FMSS

Para acceder a este recurso dirigirse al Centro de Servicios Sociales Municipal donde reside la persona usuaria.



ENTIDADES Y ASOCIACIONES

CENTRO MUNICIPAL INTEGRADO EL LLANO

Colectivo por el Arte de El Llano (Sección pintura)

Talleres en el Colegio Público Ramón Menéndez Pidal (La Escuelona)

Inscripciones en el Centro Municipal Integrado El Llano (Dpto. Proyectos culturales)

Foro de Mujeres de El Llano

Reuniones todos los jueves 19:30 horas.

Agrupación Deportiva la Peñuca

Reuniones todos los jueves, 19:00 horas.

Grupo de Montaña El Trasgu Andayón

Reuniones todos los miércoles, 19:00 horas.

Asociación Centro Trama.

Trabajo en integración y desarrollo social. Sala de reuniones.

Plataforma de afectados por las hipotecas

Reuniones todos los viernes 18:00 horas.

Asamblea del 15 M

Reuniones todos los lunes 19:30 horas.

Asociación de mediadores MAPA.



25

**AGENDA
DISTRITO EL LLANO**MAYO 2014
N.º 78

MAYO 2014						
Lunes	Martes	Miércoles	Jueves	Viernes	Sábado	Domingo
		1	2	3	4	
5	6	7	8	9	10	11
12	13	14	15	16	17	18
19	20	21	22	23	24	25
26	27	28	29	30	31	

**RESUMEN DE ACTIVIDADES**

- Viernes 2,**
19:30 horas. Video proyección. *All quiet in The Western Front* (VOS). Salón de actos.
- Sábado 3,**
17:30 y 18:30 horas. Concierto. *Grupo de violines de Carlos Tagarro*. Conservatorio Profesional de música de Gijón. Salón de actos.
- Lunes 5,**
19:30 horas. Video proyección. *El amigo americano*. Salón de actos.
- Martes 6 y
Miércoles 7,**
19:00 horas. Teatro adultos. *Salióme el tiru por la culata*. Grupo de teatro Traslluz. Salón de actos.
- Martes 6,**
19:00 horas. Charla: “La protección patrimonial de las personas con discapacidad” Aulas 3 y4.
- Jueves 8,**
19:30 horas. Video proyección. *A Farewell to Arms* (VOS). Salón de actos.
- Viernes 9,**
10:00 horas. Día de Europa.
- Sabado 10,**
12:00 horas. Charla: “Entiende a tu perro, comunicación canina”. Aula 3.
- Sabado 10,**
12:30 horas. Concierto de flautas traveseras y piano a cargo de los alumnos de la Escuela “Si Bemol”. Salón de actos. Organiza: Escuela “Si Bemol” (entrada 2 €).
- Lunes 12,**
19:30 horas. Charla: “Presente y futuro de la cirugía; me tengo que operar” A cargo del Doctor José Magarzo García. Salón de actos.
- Martes 13,**
19:00 horas. Teatro adultos. *Pareja abierta*. Saltantes teatro. Salón de actos.
- Miércoles 14,**
19:00 horas. Video proyección. *Future shorts*. Salón de actos.
- Jueves 15,**
19:30 horas. Comentario y la lectura de poemas de Nené Losada, dirigida por Alida Hevia Alonso y organizada por el Foro de Mujeres del Llano. Aula 3.
- Viernes 16,**
19:30 horas. Video proyección. *Paths Of Glory* (VOS). Salón de actos.



- Sábado 17,**
19:30 horas.
Charla: “Un año con las aves alrededor del mundo” A cargo del Doctor: Daniel López Velasco. Ornitólogo vocacional. Salón de actos.
- Lunes 19,**
19:30 horas.
Charla: “La psicoestimulación cognitiva y funcional. La importancia de los abrazos”. A cargo de Margarita Díaz Martínez y Lucía Miranda Mesa. Salón de actos.
- Martes 20,**
19:30 horas.
Video proyección. *King And Country* (VOS). Salón de actos.
- Miércoles 21,**
19:00 horas.
Video proyección. *Tsotsi*. Salón de actos.
- Jueves 22,**
19:30 horas.
Video proyección. *En la casa*. Salón de actos.
- Viernes 23,**
19:00 horas.
Conferencia. El cuerpo humano: “Entre el sexo y el género” a cargo de Bernard Nominé. Salón de actos.
- Sábado 24,**
19:30 horas.
Charla: “Volando sobre el río Piles” a cargo del Fisioterapeuta, antropólogo y aficionado a las aves desde siempre, Iván Díaz Pallarés. Salón de actos.
- Lunes 26,**
16:00 horas.
Fin de curso Taller de Imagen del Llano. Salón de actos.
- Lunes 26,**
19:00 horas.
Video proyección. *La vida empieza hoy*. Salón de actos.
- Martes 27,**
18:00 horas.
Espectáculo de magia y humor en la calle a cargo de Carlos Adriano. Patio exterior acceso al Centro por Avda. del Llano o Salón de actos en caso de lluvia.
- Martes 27,**
19:30 horas.
Charla: “La filosofía ante la suburbialización postcolonial de África aquí y ahora” ¿vidas a la deriva en un continente a la deriva? Coordina José Ignacio Fernández del Castro. Aula 3.
- Miércoles 28,**
19:30 horas.
Concierto. Morigans. Salón de actos.



27

**AGENDA
DISTRITO EL LLANO**MAYO 2014
N.º 78

MAYO 2014						
Lunes	Martes	Miércoles	Jueves	Viernes	Sábado	Domingo
		1	2	3	4	
5	6	7	8	9	10	11
12	13	14	15	16	17	18
19	20	21	22	23	24	25
26	27	28	29	30	31	

Jueves 29,
19:30 horas.Video proyección. *El elemento del crimen*.
Salón de actos.**Viernes 30,**
19:30 horas.Video proyección. *Joyeux Noël* (VOS).
Salón de actos.**Sábado 31,**
19:30 horas.Charla: "Algunas plantas del Paseo del Muro".
A cargo César Fernández González. Médico.
Aficionado a la naturaleza, bloguero y gijonés de
toda la vida. Salón de actos.**EXPOSICIONES**Hasta el 18 de
mayo.**Homenaje al Greco. Grabados y Cerámicas. De
los alumnos de la UP. Con vistas al Greco, y Las
aguas del Greco.**Del 1 al 31 de
mayo.**Exposición fotográfica y audiovisual. MAVEA
GRUPU D'ORNITOLOXIA**Complemento al Ciclo de conferencias sobre
naturaleza organizado en el mes de mayo.Del 19 al 31
de mayo.**XVIII Exposición de Pintura de la Vocalía de la
Mujer. (A.V.V. Fumeru).**

www.gijon.es

Distrito
EL LLANO



i

CMI EL LLANO

Río de Oro, 37. 33209 Gijón
T 985 185 240 | F 985 185 244
cmillano@gijon.es

HORARIO

Lunes a sábado, de 8.00 a 22.00 h.
Domingos, de 8.00 a 15.00 h.



Ayuntamiento
de **Gijón**

Servicio de Relaciones Ciudadanas